

# 高校入試基礎<地理> 都道府県庁を覚えよう！

学習塾1945

Youtubeのチャンネル登録もよろしくね(^^♪



# まず、覚えるにあたって9( 'ω' )ガンバ!!

- ・ 県庁所在地とは、群馬なら群馬県庁があるところという意味
- ・ 地図で場所もしっかりおさえる
- ・ 都道府県と県庁所在地が違う名前のもので覚え、あとはすべて同じと考えると、やりやすい
- ・ 関東は県名と県庁所在地名は違うところが多いが、九州はすべて同じ
- ・ 気を付けたい漢字一覧↓

群馬(×郡)、茨城(×木)、栃木、岐阜、埼玉(×崎)、新潟、鳥取(×取鳥)、熊本(×態)

※この動画では、県名と県庁所在地名の覚えにくい組み合わせをおさえます。大分無理があるところもありますが、あくまで、なかなか覚えられないものを覚えるための補助教材です。

湯



# 滋賀県の県庁所在地は？

津…？それは三重ですよ！

で、正解ですが、滋賀は大津です！

ごっちゃになっている人は、これで解決！！

三重 ⇒ 3

滋賀 ⇒ 4

数字が大きいのは、4の滋賀県だから、滋賀が大津！

消去法で三重は津

# 松江、高松、松山… それぞれ、どこの県の県庁所在地？

お松三兄弟（？）もややこしい…

とりあえず正解は、**松江**⇒**島根**、**高松**⇒**香川**、**松山**⇒**愛媛**

3つ中2つ覚えれば、混乱しない！



まあツエがシマシマね



高価な松茸の香り

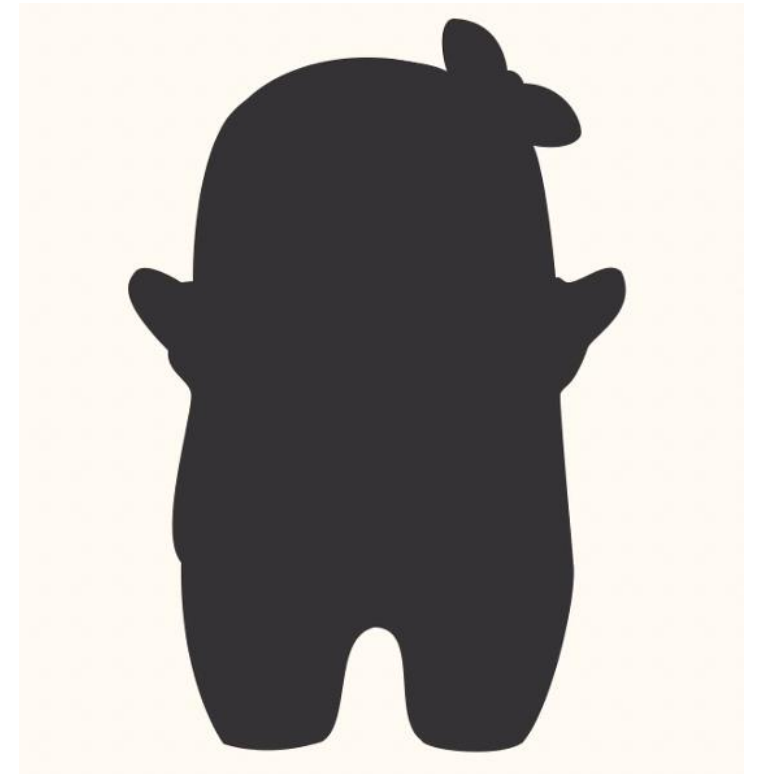


姫が待つ山

山梨県の県庁所在地は？

正解は、甲府！

これは、「ふなっしー、興奮」で覚えよう！



# 宮城県の県庁所在地は？

正解は、**仙台**！

ところで、ヤギと仙人の共通点は？

宮城⇒ミヤギ⇒ヒゲ⇒仙人⇒仙台  
仙台⇒仙人⇒ヒゲ⇒ミヤギ⇒宮城



# 茨城県の県庁所在地は？

正解は、水戸！

「水に濡れたバラ」をイメージしてね！

水に濡れたバラ

戸 い き



# 岩手県の県庁所在地は？

正解は、**盛岡**！

ここは、「合格を祝って、モリモリ食べよう！」で…。





# 栃木県の県庁所在地は？

正解は、**宇都宮**！

これは、こんな写真です。



東北に限りなく近い栃木の農家のAさん。そろそろ収穫の時期なのだが、近くに生息するイノシシが、Aさんの農作物を食い散らかしている。ここは俺の土地なのに、勝手に侵入してこんなことしやがって…。せっかくの畑を台無しにされて、Aさんは怒りがこみあげてくる。と、ちょうどそのとき、農作物目当てにイノシシがAさんの畑に近づいてきた。そこでAさんは、堂々と言ってやった。「ここは、**ウツ**（ウチがなまった）の**土地**だあ〜」と。

群馬県、石川県、沖縄県の県庁所在地は？

正解は、群馬⇒前橋、石川⇒金沢、沖縄⇒那覇だよ！

ここは、つなげてしまえ！

ぐんまえはし

いしかなざわ

おきなは

※「おきなわ⇒おきなは」は「私わ⇒私は」と同じノリ！

# 高校入試基礎<地理> 都道府県庁を覚えよう！

学習塾1945

Youtubeのチャンネル登録もよろしくね(^^♪